



Parete Attrezzata



*Ripiani in tubi ottonati opzionale
Vetrata in stile inglese opzionale*



Utilizzando Cantine climatizzate modelli RM 200 V e RM 160 V e con l'inserimento nel corpo della struttura di un mobile di preparazione con annesso tavolo refrigerato con ante schiumate o a vetro , siamo riusciti ad ottenere una parete attrezzata , per la preparazione di antipasti a base di formaggi, affettati, salumi, insalate e la mescita del vino. Il mobile centrale denominato Taormina ha due vani a giorno (possibile inserire vetrata) vano bicchieri, due cassetti per posate piattini, ecc e tavolo refrigerato a due ante autochiudenti. Le vetrata sono Vetrocamera chiari ma possono essere sabbiati, stile inglese o inserite serigrafie per personalizzazioni.

EQUIPPED WALL

Glass case for wine, sausages and cheese.

The unit consists of two ventilated displays for wines, one preparatory cabinet and steel refrigerator with two doors (with glasses or closed) for preservation of sausages and cheese.

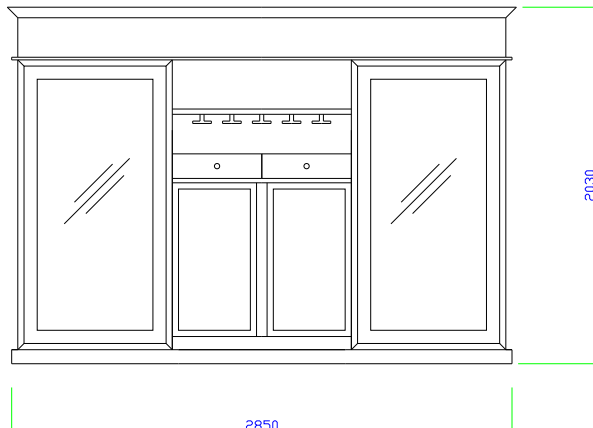
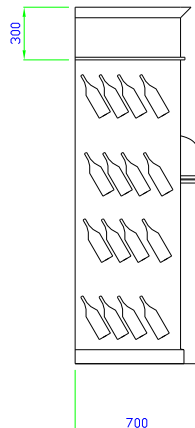
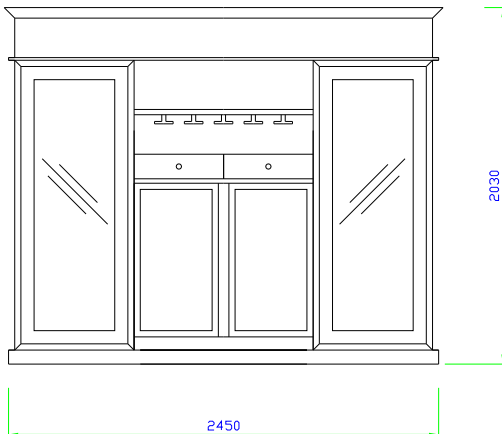
MAPET *freddo ad arte*

Tel: 0827 223746 fax: 0827 223746

info@mapetsrl.it www.mapetsrl.it



MAPET







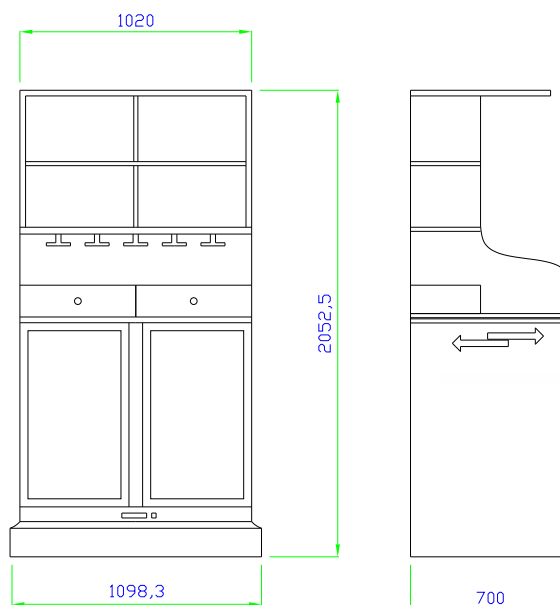
PT 320 2T

PT 400 2T



COLORI STANDARD

-  CILIEGIO - CHERRY
-  NOCE SCURO - DARK WALNUT
-  NOCE CHIARA - BLONDE WALNUT
-  WENGE'



TAORMINA 2 SP

TEMPERATURA DI COLLAUDO +32°C

| Modello | Prezzo listino | Potenza | Temperatura | Voltaggio | Bottiglie | Imballo | Peso |
|---------------|----------------|---------|-------------|---------------|------------|----------------|------|
| | € | W | °C | V/Hz | | cm | kg |
| PT 320 2T | 8600 | 900 | +4/+18°C | 230 V - 50 Hz | 160+160+48 | 260 x 80 215 | 410 |
| PT 400 2T | 9400 | 900 | +4/+18°C | 230 V - 50 Hz | 200+200+48 | 310 x 80 x 215 | 490 |
| TAORMINA 2 SP | 2800 | 300 | +0/+10°C | 230 V - 50 Hz | 48 | 105 x 80 x215 | 110 |

MAPET *freddo ad arte*

Tel: 0827 223746 fax: 0827 223746

info@mapetsrl.it www.mapetsrl.it